

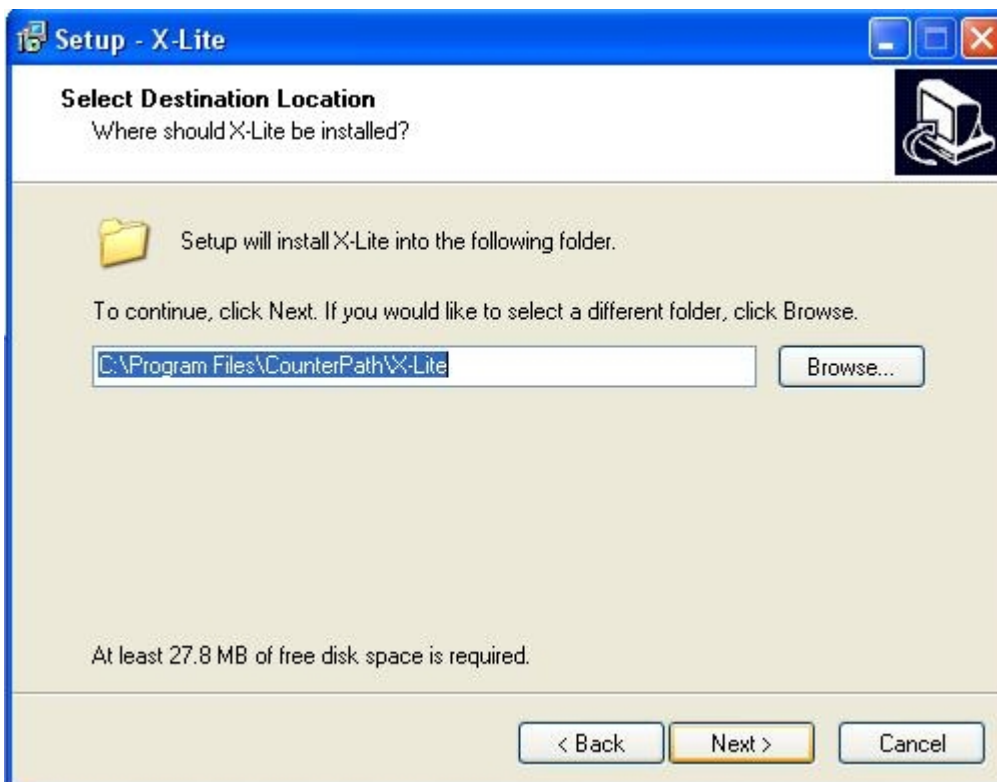
## X-Lite – Instalare si configurare aplicatie

### X-Lite - Instalare

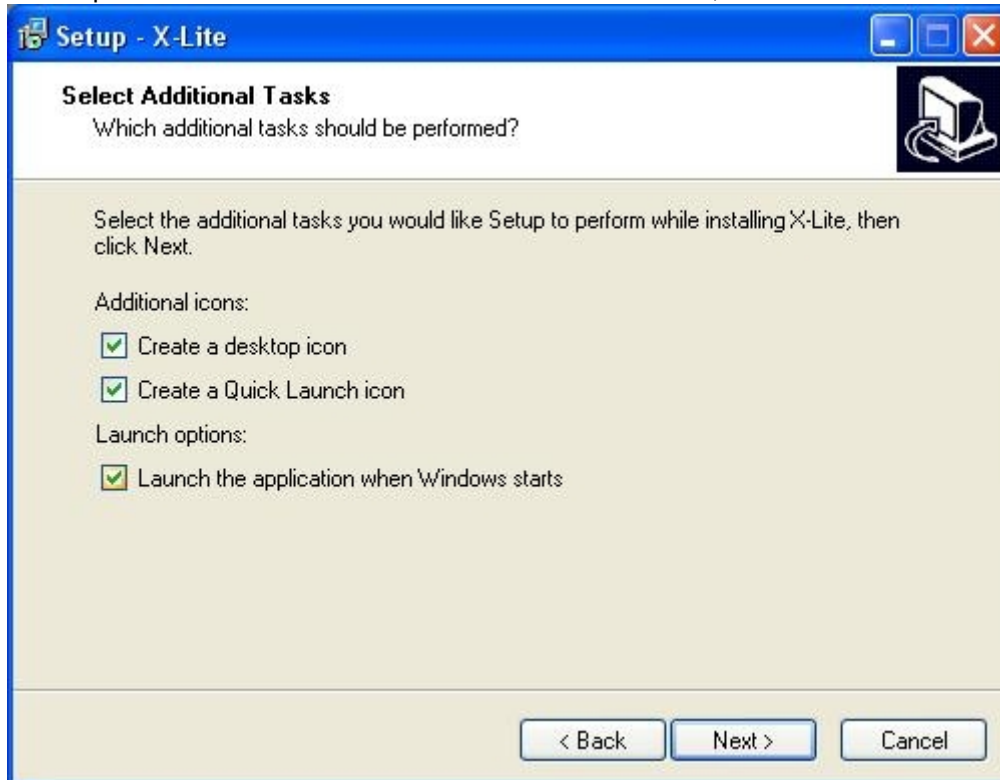
#### CUM SE PROCEDEAZA

Descarca X-lite, programul gratuit pentru telefonie SIP de la  
<http://www.xten.com/index.php?menu=download>

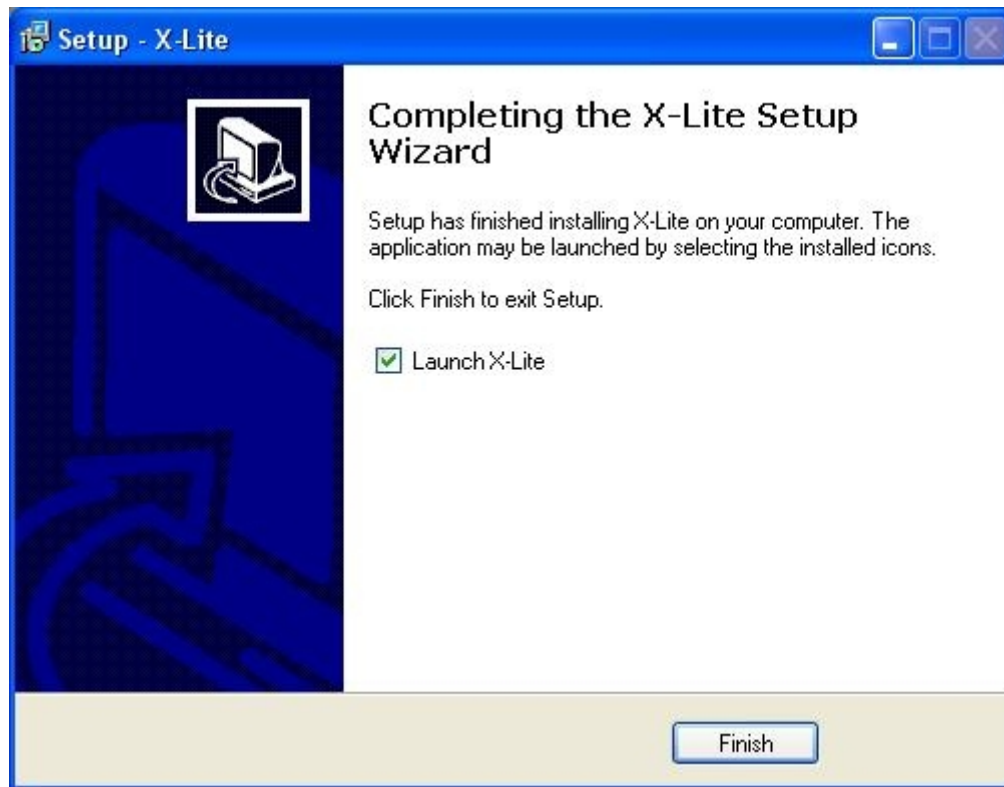




\* Aveti posibilitatea de a modifica in care va fi instalat X-Lite, daca doriti.



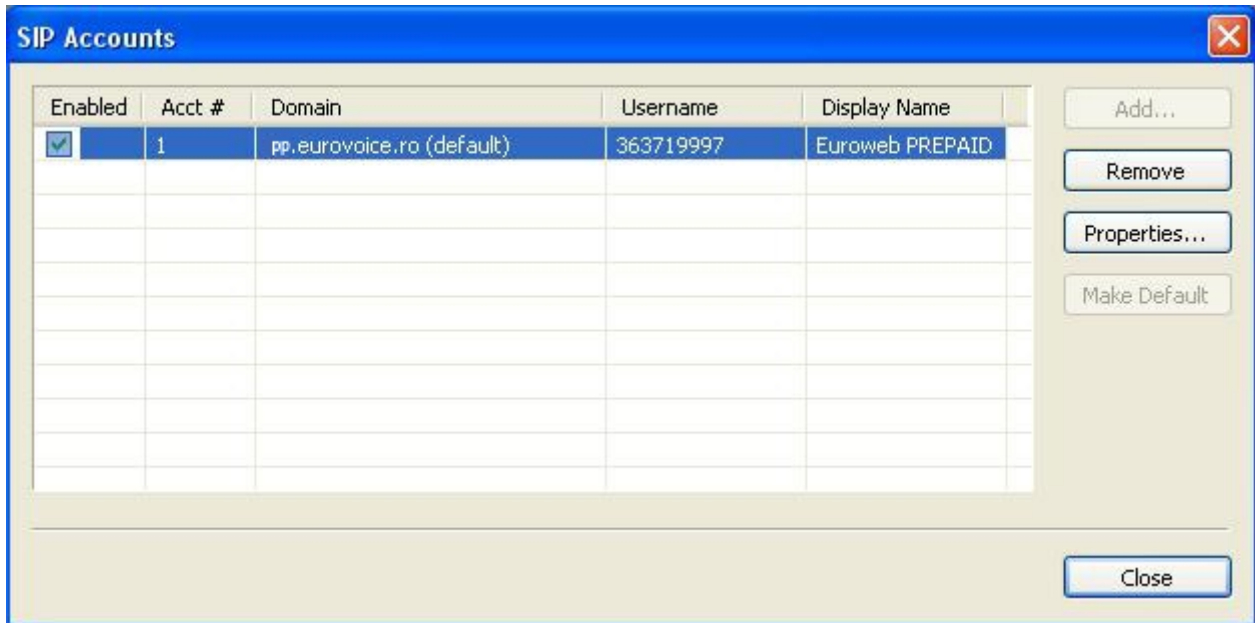
\* Aveti posibilitatea de a alege tipurile de shortcut-uri care vor fi instalate odata cu programul. Va recomandam sa bifati optiunea de lansare automata a aplicatiei X-Lite la pornirea calculatorului.



## X-Lite - Instalare

Configureaza telefonul soft SIP cu setarile contului tau (Menu -> System settings -> SIP proxy):

- Numele afisat: Florin Visoiu
  - Nume de utilizator: 363719997 (pentru terminale hardware, se completeaza identic si campul Authentication User)
  - Parola: 9GrOZ
  - Domeniul: pp.eurovoice.ro
  - Proxy SIP: eurovoice.ro
  - Proxy outbound: eurovoice.ro
  - Foloseste intotdeauna proxy outbound: Yes
2. Caracteristicile contului:
- Adresa SIP: 363719997@pp.eurovoice.ro
  - Poate suna catre retea fixa sau mobila: Da
  - Numar ENUM 1: +40 363719997



- \* Completati campul Display Name cu numele care doriti sa apara atunci cand sunati un alt utilizator al serviciului Eurovoice.
- \* Campurile User Name, Password, Authorization user name si Domain trebuie completate cu datele primite in e-mailul de configurare al contului dumneavoastra.
- \* Bifati casuta „Register with domain and receive incoming calls”
- \* Send outbound via proxy: eurovoice.ro

#### DIFICULTATI ?

1. Testeaza telefonul SIP formand 3333. Daca este configurat corect, vei auzi o melodie.
  - Daca muzica se aude distorsionat -- largimea de banda a conexiunii poate fi prea mica.
  - Daca muzica nu se aude deloc -- verifica setarile placii de sunet: Menu -> System Settings -> Speaker | Microphone | Ring Audio device trebuie setat cu placa de sunet a sistemului.
2. Daca nu poti face login in retea -- schimba portul implicit folosit pentru comunicare:
  - Menu -> System Settings -> Network -> Listen SIP Port poate fi setat cu orice valoare mai mare de 5060
3. Daca totusi nu poti face login in retea -- verifica daca telefonul comunica in exterior:
  - Apasa tasta F9. In fereastra de diagnostic trebuie sa vezi mesaje de tip RECEIVE. Daca acestea nu apar, trebuie sa consulti administratorul de retea.
4. Daca poti forma numai cifre -- verifica setarea urmatoare:
  - Menu -> Advanced System Settings -> Call Setting -> Default Letters-To-Digit Mode: NO
5. Daca se aude ecou -- foloseste o casca cu microfon incorporat.
6. Daca apar pauze in timpul conversatiei -- dezactiveaza Silence detection:
  - Menu -> Advanced System Settings -> Audio Setting -> Silence Setting -> Transmit silence: YES

## CUM SE FOLOSESTE

1. Pentru Internet broadband (ADSL sau cablu) -- seteaza X-lite sa foloseasca codecul GSM (30 kbit/s):
  - Menu -> Advanced System Settings -> Codec order -> GSM:1, G711a:2, G711u:3
2. Pentru conexiune dial-up (modem analogic) -- cumpara X-Pro, care suporta codecul G723 (12 kbit/s).
3. Pentru a apela -- selecteaza telefonul si scrie adresa SIP dorita (numar de telefon sau nume@domeniu.com).
4. Pentru a verifica setarile contului, acceseaza adresa: [https://secure.dns-hosting.info/sip\\_settings.phtml](https://secure.dns-hosting.info/sip_settings.phtml) folosind
  - Nume de utilizator: 363719997@pp.eurovoice.ro
  - Parola: 9GrOZ

## ALTE OPTIUNI

1. Poti inregistra un domeniu Internet si astfel poti personaliza adresa SIP.
  - Exemplu: apelurile pentru NumeleTau@DomeniulTau.info pot fi redirectionate catre 363719997@pp.eurovoice.ro
  - Poti inregistra un domeniu Internet, trimite un mail la [telemarketing@euroweb.ro](mailto:telemarketing@euroweb.ro)
2. Poti achizitiona un telefon SIP de birou, un telefon SIP WiFi (fara fir) sau un adaptor SIP pentru telefonul analog existent. Astfel vei putea apela sau primi apeluri direct, fara a porni calculatorul.
3. Poti achizitiona un adaptor SIP, cu ajutorul caruia poti sa efectuezi apeluri si sa transmitsi sau sa primești si mesaje fax.
4. Poti achizitiona un videotelefon SIP, sau un soft special pe care sa-l folosesti direct de pe calculator. Astfel vei putea efectua sau receptiona si apeluri video.
5. Contul SIP Eurovoice este pregatit pentru viitor, in curand il vei putea folosi pentru messaging, conferinte si chiar pentru telefonie mobila in standard UMTS.
6. Foloseste optiunile avansate ale serviciului: casuta vocala prin e-mail, redirectari apeluri, restrictionari identitate sau selectarea apelurilor de incoming.

Comunicare placuta,  
Euroweb Romania

Asteptam opiniile tale la [telemarketing@euroweb.ro](mailto:telemarketing@euroweb.ro)

Pentru mai multe informatii viziteaza <http://www.eurovoice.ro> sau <http://www.euroweb.ro>